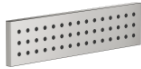


36 517 979



- HORIZONTAL RAIN, Durchfluss max. 6 l/min (bei 3 Bar)
- mit Antikalk-System
- Abdeckplatte 240 x 60 mm
- Anschluss 1/2"
- Dieses Produkt leistet einen Beitrag zur Erfüllung der Vorgaben von nachhaltigen Gebäudezertifizierungen, z.B. LEED®, BREEAM®, DGNB

Passt zu: IMO, LULU, MADISON, MEM, TARA, CL.1, LISSÉ, VAIA, META, CYO

	Platin gebürstet	36 517 979-06
	Chrom	36 517 979-00
	Platin	36 517 979-08
	Dark Chrome	36 517 979-19
	Light Gold	36 517 979-26
	Light Gold gebürstet	36 517 979-27
	Messing gebürstet (23kt Gold)	36 517 979-28
	Schwarz matt	36 517 979-33
	Bronze gebürstet	36 517 979-42
	Champagne gebürstet (22kt Gold)	36 517 979-46
	Champagne (22kt Gold)	36 517 979-47
	Chrom gebürstet	36 517 979-93
	Dark Platinum gebürstet	36 517 979-99

**Benötigtes Zubehör**



**UP-Wandeinbaukasten -** 35 206 970 90  
 •Max. Einbautiefe 173 mm  
 •Min. Einbautiefe 100 mm

**Empfohlenes Zubehör**



**xGRID Befestigungssatz für die Integration in den Trockenbau -** 12 340 970 90

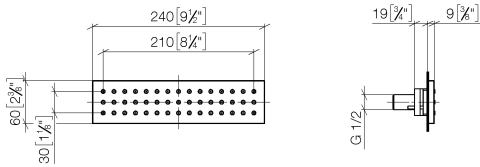
**Benötigtes Zubehör**



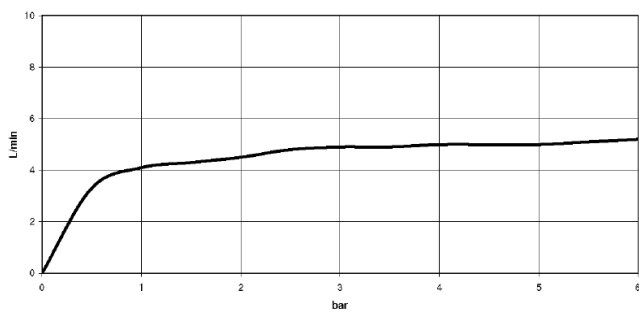
**xGRID Montageschiene 555 mm -** 12 360 970 90

36 517 979

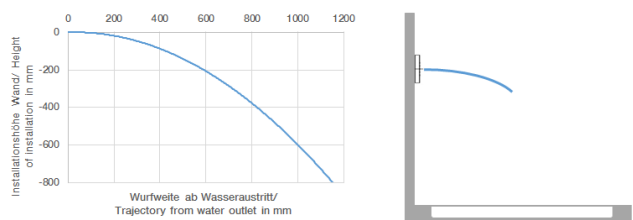
mm [inches]



**Durchflussdiagramm**



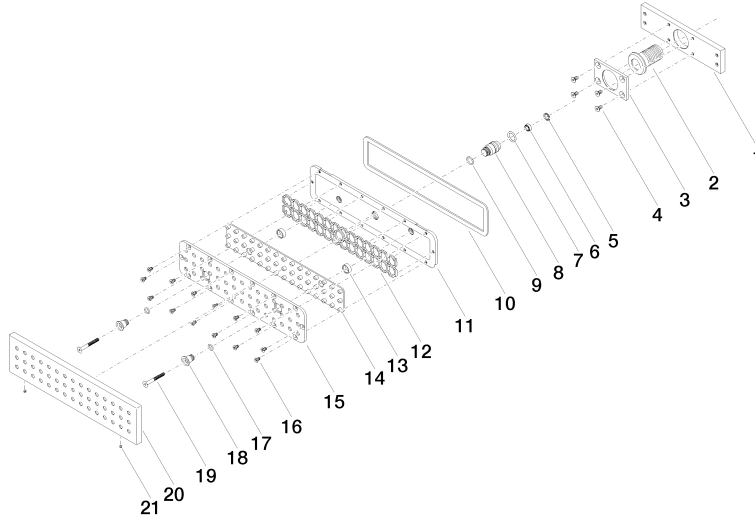
**Wurfweitendiagramm**



**Zertifikate**

WRAS\_1304001. LGA\_19489.

36 517 979



### Ersatzteilstückliste

Nr.	Artikelnummer	Benennung	Verbaumenge	Lieferzeit
1	09 11 02 137 90	Halter	1	2
2	09 24 04 247 20 90	Anschluss	1	2
3	09 11 02 138 90	Platte	1	2
4	09 30 30 116 90	Schraube	4	2
5	09 16 01 016 90	Ring	1	2
6	90 23 01 032 00 90	Durchflussbegrenzer	1	2
7	09 14 10 003 90	Dichtung	1	2
8	09 24 04 248 90	Nippel	1	2
9	09 14 10 042 90	Dichtung	1	2
10	09 14 03 133 90	Dichtung	1	2
12	09 17 97 058 90	Halter	1	2
13	09 28 10 142 20 90	Ring	2	2
14	09 12 01 076 90	Einsatz	1	60
15	09 11 02 136-00	Abdeckung	1	60
16	09 30 30 163 90	Schraube	14	2
17	09 14 10 132 90	Dichtung	2	2
19	09 30 30 164 90	Schraube	2	2
20	09 27 99 001-06	Rosette	1	10
21	09 31 11 006 90	Stift	2	2